

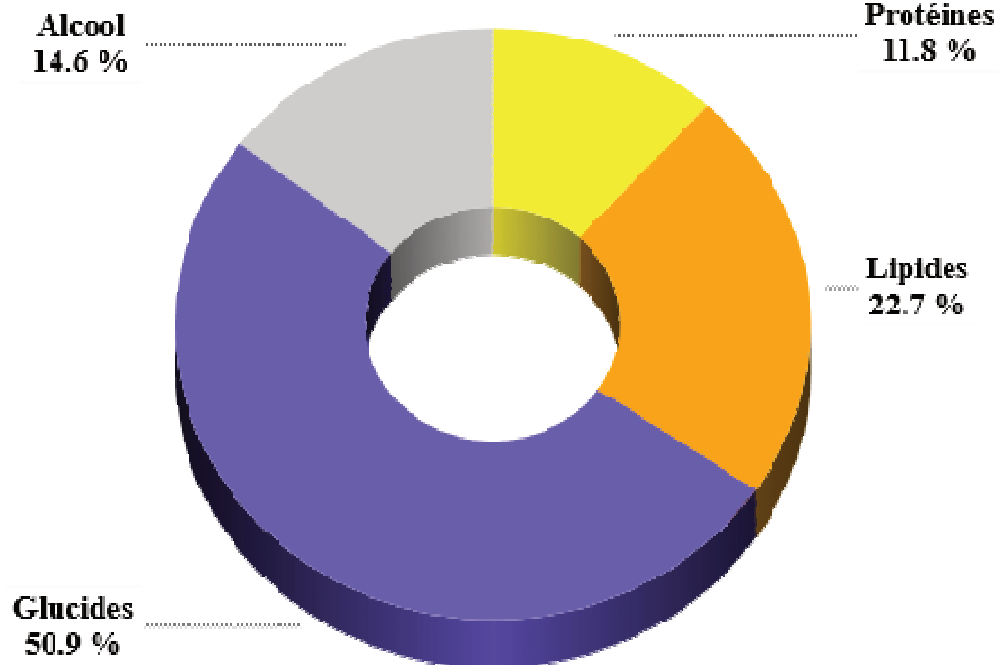
BILAN ALIMENTAIRE : RÉPARTITION DES CALORIES



Nom	Test
Description	#1

Âge	35 ans	
Activité	Niveau 1 : Sédentaire	
Taille	175 cm	
Poids	70 kg	
IMC	23	Poids normal

Répartition des calories



Normes

- Protéines : 10 à 35 %
- Lipides : 20 à 35 %
- Glucides : 45 à 65 %

Consommation d'alcool (13,6 g alcool/portion)



Consommation de caféine (100 mg caféine/portion)

